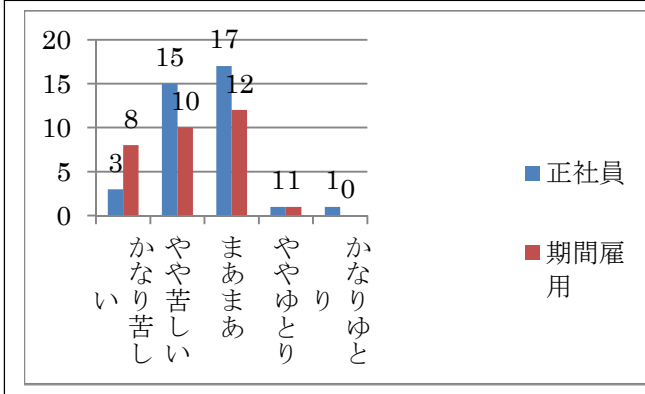
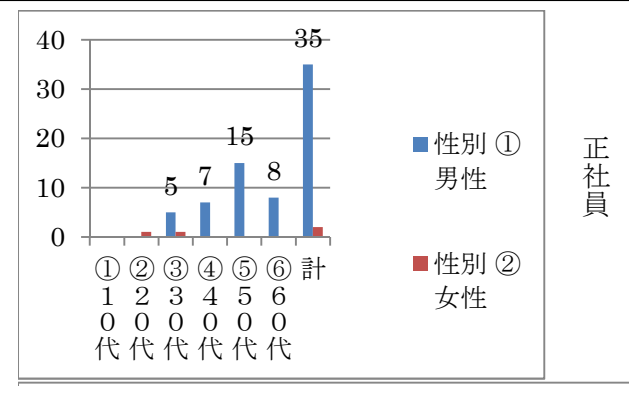


060-8789 札幌中央郵便局私書箱 66 号
 ☎011-751-8833 fax011-711-0696
<http://yusanrosapporo.web.fc2.com/>

郵政産業ユニオン
 さつぽろ

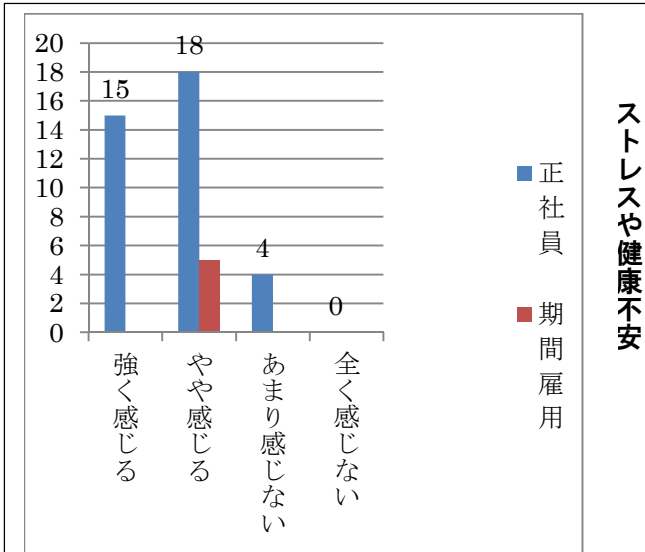
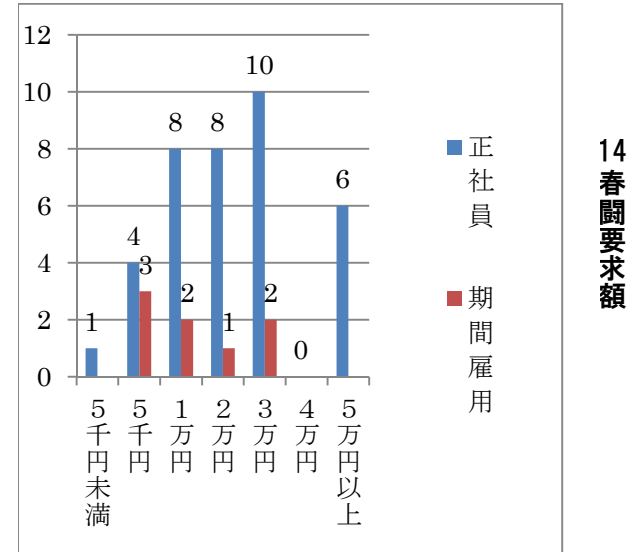
発行
 郵政産業ユニオン札幌支部
 発行責任者 岩倉 正義



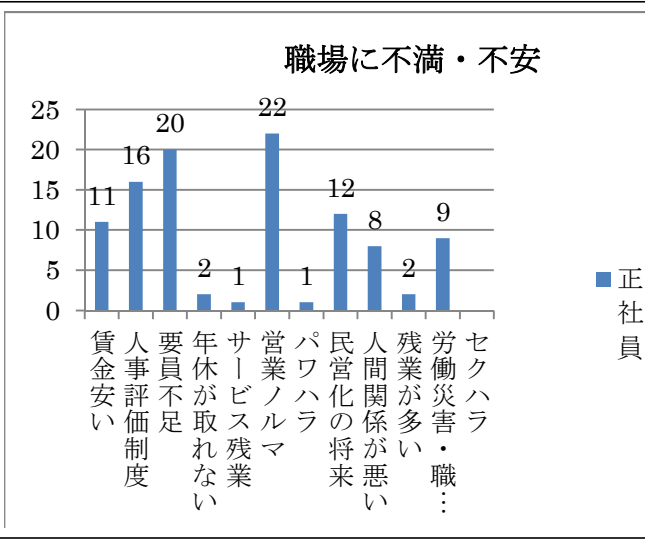
14 春闘アンケート は 10 月から取り組まれ、69 名の方々に協力を頂きました。全国では中間集約ですが約 7 千名から切実な実態が寄せられました。特徴的な部分について報告いたします。

37 名から回答、30 代、60 代が 97% でした。生活実感では、かなり・やや苦しいが 86% を占め、実生活では支出切り詰め・節約・貯蓄の切り崩し 54%、46% が今後に不安を示しました。

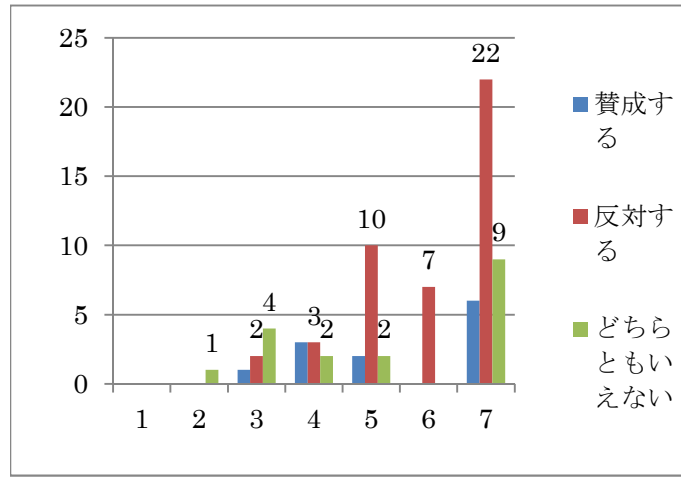
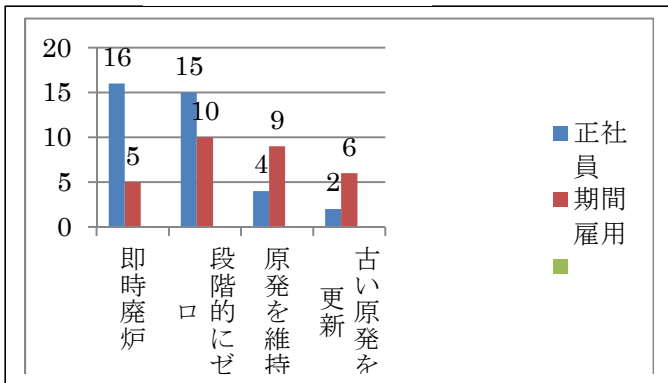
春闘で大幅賃上げを 春闘での賃上げ要求額は 3 万円までが 83%、5 万円以上が 17% で「大幅賃上げで生活改善」をの切実な声が上がっています。4 月から導入予定の「新人事・給与制度」による将来への不安が影響していると思われるま



要員不足・営業ノルマ・低賃金に声を大に
 現在の職場に不満・不安を感じること（複数回答）では、各世代とも営業ノルマは今年もトップで北海道特有の現象ですが、今般「不適正営業」に関して指示が出されたが、株式市場に向けての露払いであった事が販売当日金券ショップに持ち込まれた事で証明されました。要員不足、人事評価、将来不安と続いて、人間関係、労災が挙げられました。人間関係が挙げられた事は「職場が良い状態」ではなく、セクハラやパワハラが何時でも起こりうる可能性があり、「風通し」が良くない職場が数多く存在することになります、勇気を持って告発する行動も必要になるでしょう。

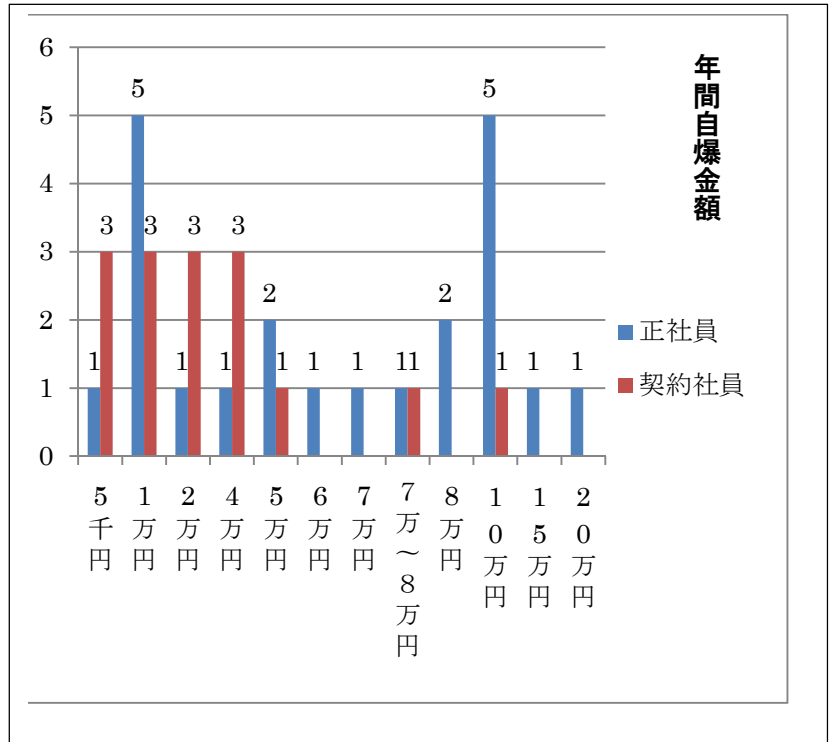
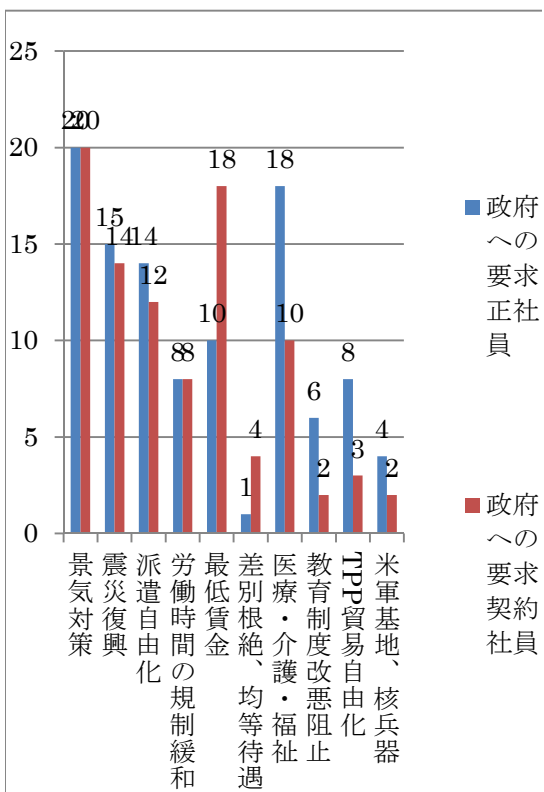


原発について



原発事故に対して解決策をもたない人類、東日本大震災の爪痕が今も東北の人々を苦しめている。

消費税増税



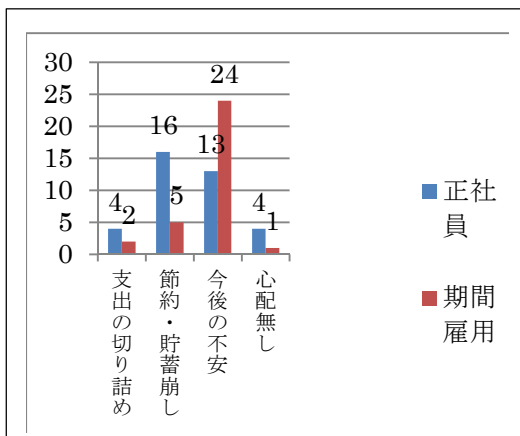
必要もないのに自社製品を買い取る、「実需のない」という表現でコンプライアンスハンドブックに載っています。実態は正社員で20万円、契約社員10万円の買取りです。営業ノルマと目標があるからです。北海道は特に長年みられる現象です。上司から言われれば反論・拒否が出来ないので実態です。日本郵政社長は12月4日「ノルマを当てがって、達成できなければペナルティ科すことは一切やっていない」記者会見で述べた。

アンケートに切実な声！

年賀はがきのノルマ、過酷なノルマ。止めればいいのに毎年思ってしまうのですが、この先ずっと繰返させるのでしょうか？

TBS系列「ニュース23X」という番組で自爆営業が問題であると取り上げられているのに、Youtubeで検索しても出てきません。2015年に株式上市させるようですが、させない方がいいのでは・・・

ともかく、自爆営業については、郵便内務の人は営業する時間がありません、ゼロです。休み時間に電話でやり取りですか。営業専門の人ならいいのですが、そうでない人が一番困る訳で、夜勤専門の非正規はどうするのでしょうか？



政府への要求では、正社員は「景気対策」「医療・介護・福祉」「震災復興」に。契約社員は「景気対策」「最低賃金」「震災復興」の順に挙げられました。